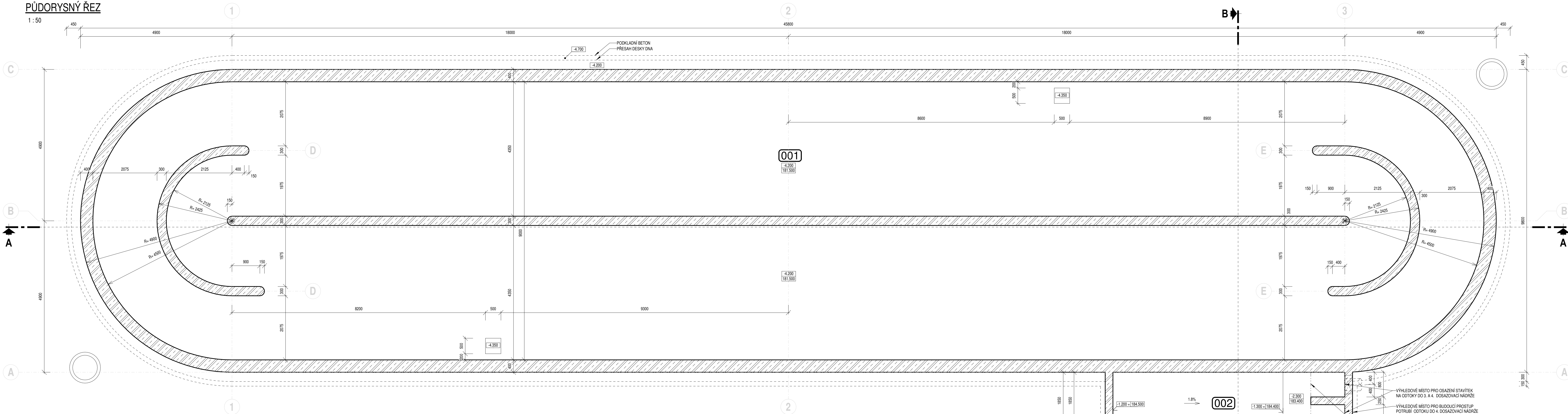


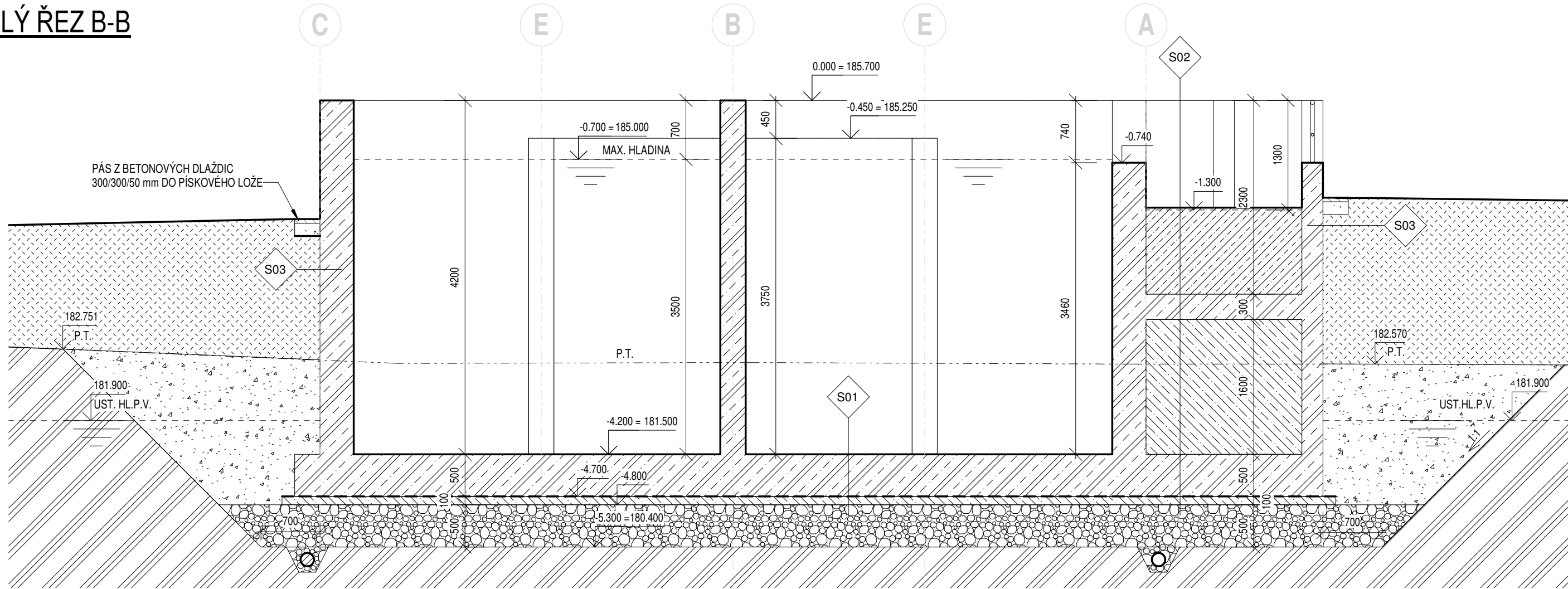
PŮDORYSNÝ ŘEZ

1 : 50



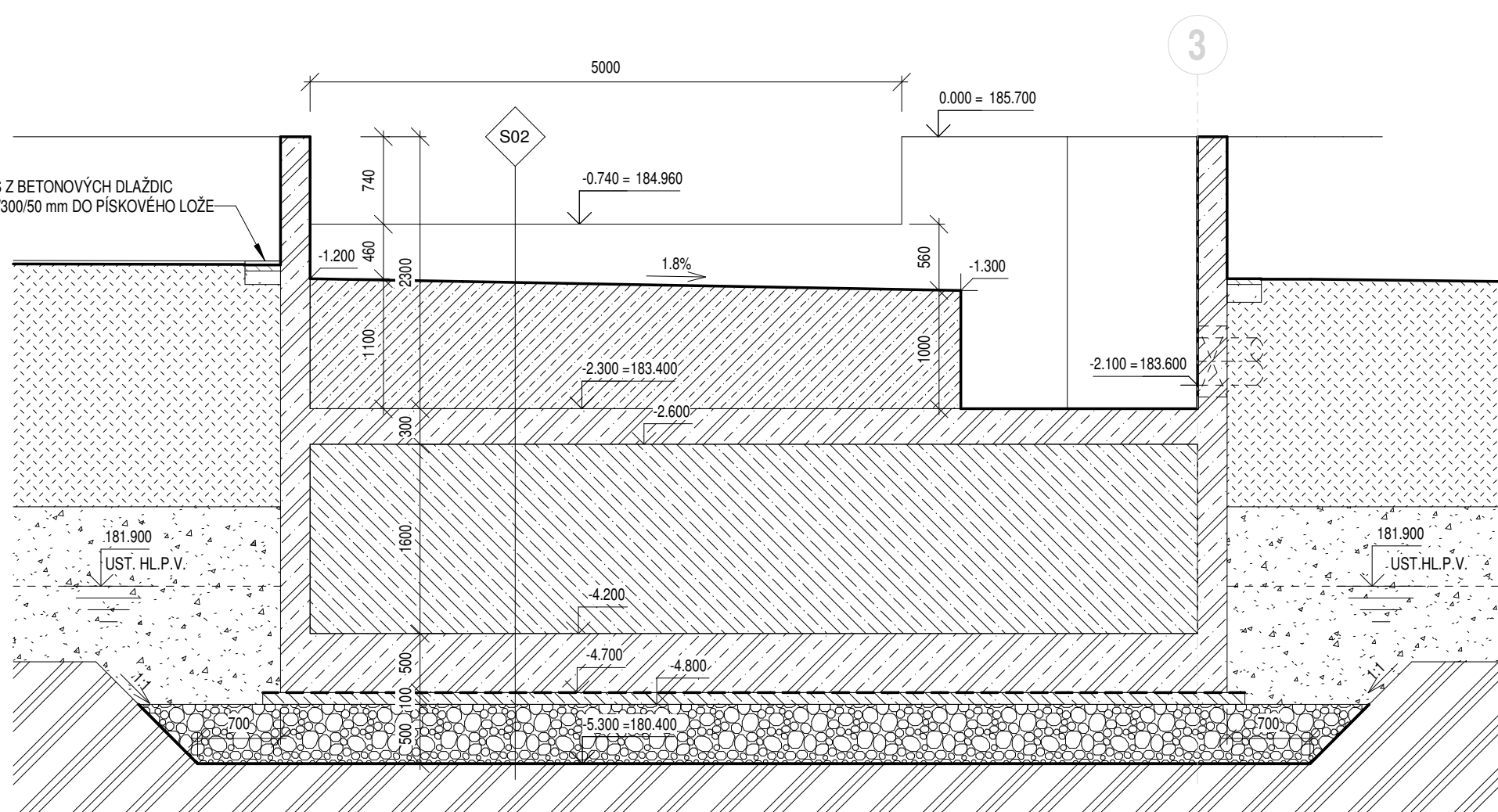
SVISLÝ ŘEZ B-B

1 : 50



SVISLÝ ŘEZ C-C

1 : 50



LEGENDA NÁDRŽÍ

OZNAC.	ÚČEL	PLOCHA [m²]	SKLADBA PODLAHY	PODLAHA	STĚNY	STROP	MAX. HLADINA [m n. m.]	OBJEM NÁDRŽE PO MAX. HLADINĚ [m³]
001	AKTIVAČNÍ NÁDRŽ	371.54	S01	POHLEDOVÝ BETON	POHLEDOVÝ BETON		185.00	1300.4
002	ODTOKOVÝ ŽLAB (S PŘEDPŘIPRAVENÝM ROZDELOVACÍM OBJEKTEM (ROZ))	13.60	S02	POHLEDOVÝ BETON	POHLEDOVÝ BETON			

SKLADBY KONSTRUKCÍ

OZNAC.	POPIS	VÝPIS VRSTEV
S01	SKLADBA DNA AKTIVAČNÍ NÁDRŽE	<ul style="list-style-type: none">ZB DNA – BETON C35/45 (SPECIFIKACE VIZ STATIKA) TL. 500 mmKLUZNÁ VRSTVA – 2x NEPSKOVANÁ ASFALTOVÁ LEPENKA TYPU "A"PODKLADNÍ BETON C12/15 TL. 100 mmHUTNĚNÝ STĚROKOPSKÝVÝ POLŠTAR TL. 500 mmSEPARAČNÍ GEOTEXTILIE ZE SYNTETICKÝCH VLÁKEN O PLOŠNÉ HMOTNOSTI MIN. 500 g/m²ROSTLÁ ZEMINA
S02	SKLADBA DNA ODTOKOVÝHO ŽLABU	<ul style="list-style-type: none">SPADOVÝ BETON – BETON C30/37-XC4/XP3-XA1 TL.VIZ VÝKRESZB DESKA – BETON C35/45 (SPECIFIKACE VIZ STATIKA) TL. 300 mmVÝPLKOVÝ BETON C12/15 TL. 100 mmZB DNA – BETON C35/45 (SPECIFIKACE VIZ STATIKA) TL. 500 mmKLUZNÁ VRSTVA – 2x NEPSKOVANÁ ASFALTOVÁ LEPENKA TYPU "A"PODKLADNÍ BETON C12/15 TL. 100 mmHUTNĚNÝ STĚROKOPSKÝVÝ POLŠTAR TL. 500 mmSEPARAČNÍ GEOTEXTILIE ZE SYNTETICKÝCH VLÁKEN O PLOŠNÉ HMOTNOSTI MIN. 500 g/m²ROSTLÁ ZEMINA
S03	SKLADBA STĚN OBJEKTU	<ul style="list-style-type: none">ZASYP JEMNOZRNKOVOU ZEMINOU BEZ OSTRÓHRANÝCH PRÁMĚSÍBITUMENOVÝ OCHRANNÝ A PENETRAČNÍ NÁTER - VIZ POZNÁMKAZELEZOBET. STĚNA – BETON C35/45 (SPECIFIKACE VIZ STATIKA) TL. 400 mm (NÁDRŽ), TL. 250 mm (ODTOK. ŽLAB)

POZNÁMKA

- VŠECHNY UVÁDĚNÉ ROZMĚRY JEDNOTLIVÝCH PRVKŮ A KONSTRUKCÍ JSOU SKLADBĚNÉ.
- NOVÉ BUDOVANÝ OBJEKT BUDE ZALOŽEN VE SVAHOVÁNÉ STAVEBNÍ JAMĚ ZA TRVALÉHO POVRCHOVÉHO ODVODNĚNÍ.
- PŘI BETONÁŽI VLOŽIT DO BETONU ZEMINICI SOUSTAVU DLE PROJEKTOVÉ ČÁSTI SO 115 STAVEBNÍ ELEKTROINSTALACE.
- NÁDRŽI ODTOKOVÝ ŽLAB MUSÍ BÝT VODOTĚSNĚ – VŠEKERÉ PRACOVNÍ SPÁRY A PROSTUPY PROVĚST JAKO TĚSNĚNÉ. VODOTĚSNOST OVĚŘIT ZKOUŠKOU VODOTĚSNOSTI PŘED PROVEDENÍM POVRCHOVÝCH ÚPRAV A ZASTYPNÍM VÝKOPU.
- VŠEKERÉ PO ZASTYPNÍ VIDITELNÉ POVRCHY BETONOVÝCH KONSTRUKCÍ, VČETNĚ VENKOVNÍHO POVRCHU OBVODOVÝCH BETONOVÝCH STĚN OD KORUNY STĚNY DO ÚROVNĚ 300mm POD PŘILEHLÝ ÚPRAVENÝ TERÉN PROVĚST V KVALITĚ POHLEDOVÝCH BETONŮ.
- VNĚJŠÍ POVRCH PODZEMNÍCH ŽELEZOBETONOVÝCH STĚN A PŘESAH ŽELEZOBETONOVÝHO DNA, KTERÝ JE V PŘÍMÉM STYKU SE ZEMINOU, BUDE OPATŘEN DVAKRÁT BITUMENOVÝM OCHRANNÝM A PENETRAČNÍM NÁTEREM NEBSAHUJÍCÍM ROZPOUŠTĚDLA, URČENÝM PRO IZOLACI PODZEMNÍ ČÁSTI STAVEB PROTI AGRESIVNÍ VODĚ.
- SOUHRN POTRUBNÍCH PROSTUPŮ VČETNĚ NÁVRHU UTĚSNĚNÍ JEDNOTLIVÝCH PROSTUPŮ JE UVEDEN V TECHNICKÉ ZPRÁVĚ V KAPITOLE PROSTUPY. POLICHU A VELKOST PROSTUPŮ JE NUTNÉ PŘEDEM KONZULTOVAT S DODAVATELEM TECHNOLOGIE A POPŘÍPADĚ UZPUSOBIT KONKRETNÍMU DODANÉMU TECHNICKÝM DOKUMENTEM A TRUBNÍMU VYSTROJENÍ.
- VÝPIS REMESLNÝCH VÝROBKŮ JE UVEDEN V TECHNICKÉ ZPRÁVĚ V KAPITOLE REMESLNÉ VÝROBY.
- V RÁMCI STAVBY TOTOHO OBJEKTU BUDE PROVEDEN POLIZE ZASYP DO ÚROVNĚ POVOODNÍHO TERÉNU. DOPLNĚNÍ NÁSPYVOHÉ TĚLESA KOLEM OBJEKTU A JEHO ZATVRANĚNÍ BUDE PROVEDENO V RÁMCI SO 101 HTU A SADOVÉ ÚPRAVY.
- VYBUDOVÁNÍ CHODNÍKU KOLEM OBJEKTU BUDE PROVEDENO V RÁMCI SO 108 VOZOVKY A ZPEVNĚNÉ PLOCHY.
- V MÍSTĚ PŘELÉHAJÍCÍ ZATVRANĚNÉ PLOCHY KOLEM OBJEKTU (MIMO CHODNÍKY A KOMUNIKACE) POLOŽIT PÁS BETONOVÝCH DLAŽDIC FORMÁTU 300x300 mm A TL. 50 mm DO PÍSKOVÉHO LŮŽE TL. 150 mm, LEMOVANÝ BETONOVÝM ZAHRADNÍM OBRUBNÍKY OSAZENÝM DO BETONOVÉHO LŮŽE.

LEGENDA MATERIÁLŮ

- ZELEZOBETON C35/45 – SPECIFIKACE VIZ STAT. ČÁST
- PODKLADNÍ BETON C12/15
- SPADOVÝ BETON C30/37-XC4/XP3-XA1
- HUTNĚNÝ STĚROKOPSKÝVÝ POLŠTAR
- ZASYP – Z VHODNÉ ZEMINY, HUTNĚNÝ
- NÁSPY – Z VHODNÉ ZEMINY, HUTNĚNÝ
- STÁVAJÍCÍ ZEMINA
- HYDROIZOLACE, KLUZNÁ VRSTVA

SOUŘADNICOVÝ SYSTÉM S-JTSK, Bp
±0,000 = 185,600

Číslo revize Popis revize Datum revize

 AQUA PROCON		AQUA PROCON s.r.o. Projektová a inženýrská společnost Palackého tř. 12, 612 00 Brno tel.: +420 541 428 011 E-mail: info@aquaprocon.cz www.aquaprocon.cz
Vedoucí projektu	Ing. Jaroslav Jarolím	
Vedoucí dílčího projektu		
Zodpovědný projektant	Ing. Jaroslav Jarolím	
Vypracoval	Ing. Lubomír Režáč	
Kontroloval	Ing. Jan Polášek	

Investor	Vodovody a kanalizace Břeclav a.s.
Objednatel	Vodovody a kanalizace Břeclav a.s.

Formát 10 x A4 Měřítko 1:50 Stupeň ZD Datum 10/2024 Zakázkové číslo 1647524-18

Projekt	HUSTOPEČE - INTENZIFIKACE A ZVÝŠENÍ KAPACITY ČOV
D - Výkresová dokumentace	
D.1 - Dokumentace stavebního nebo inženýrského objektu	
D.1.104 - SO 104 NOVÁ AKTIVAČNÍ NÁDRŽ	
Příloha	PŮDORYSNÝ ŘEZ, SVISLÝ ŘEZ B-B
Číslo přílohy	D.1.104.4
Revize	